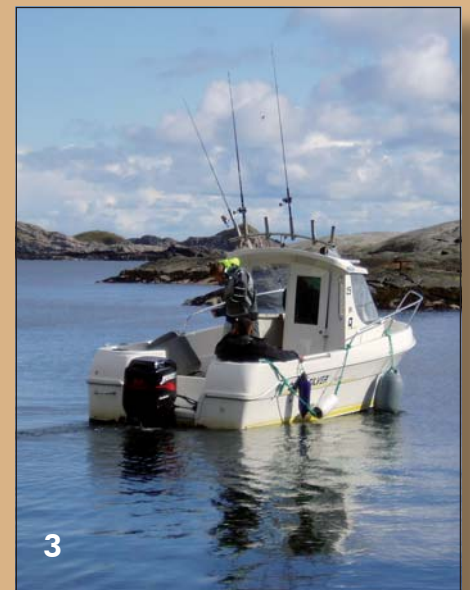


Der Moskenesstraumen

Durch die besondere Lage der Lofoten in südwestlicher Richtung, zieht der Moskstraumen die Fischschwärme fast automatisch an. Durch den Golfstrom und die Gezeiten werden dem Vestfjord reichlich Nährstoffe zugeführt, eine ideale Lebensgrundlage für den Fisch. Der Skrei zieht in den Monaten Februar - April zum Laichen in den Fjord, wo er gefangen und zu Trockenfisch verarbeitet wird. Es gibt aber auch gute Fischgründe für Schellfisch, Seelachs, Heilbutt und Leng. Heringsschwärme ziehen von Oktober bis Februar in den Fjord, denen Wale folgen.



Übersicht über unsere Boote:				
	Bootstyp	Personen	Länge/Fuß	Motor/PS
1	Arvor 215 (Kabine)	4	21,5	100 D**
2	Arvor Fischerman (Kabine)	4	20	85 D**
3	Quick Silver 620 (Kabine)	4	21	90 B*
4	Quick Silver 620 (Kabine)	4	18,5	75 B*
5	Quick Silver 580 (Kabine)	4		75 B*
6	Rana 530	4	17,5	60 K***
7	Øien 1 (offen)	4	17	30 B*
8	Øien 2 (offen)	4	17	30 B*
9	Hansvik (offen)	4	18	40 B*
10	4 Pioner maxi (offen)	2	12	4-5 B*
* B = Benzin/Gasolin				
** D = Diesel				
*** K = Kerosin (Der Motor startet mit Gasolin)				



Å Hamna-Rorbuer, Lofoten Tørrfiskmuseum, Å i Lofoten, N-8392 Sørvågen

Tel. + 47 76 09 12 11, Mobil: + 47 91 15 05 60, Fax: + 47 76 09 11 14, e-Mail: info@lofotenferie.com